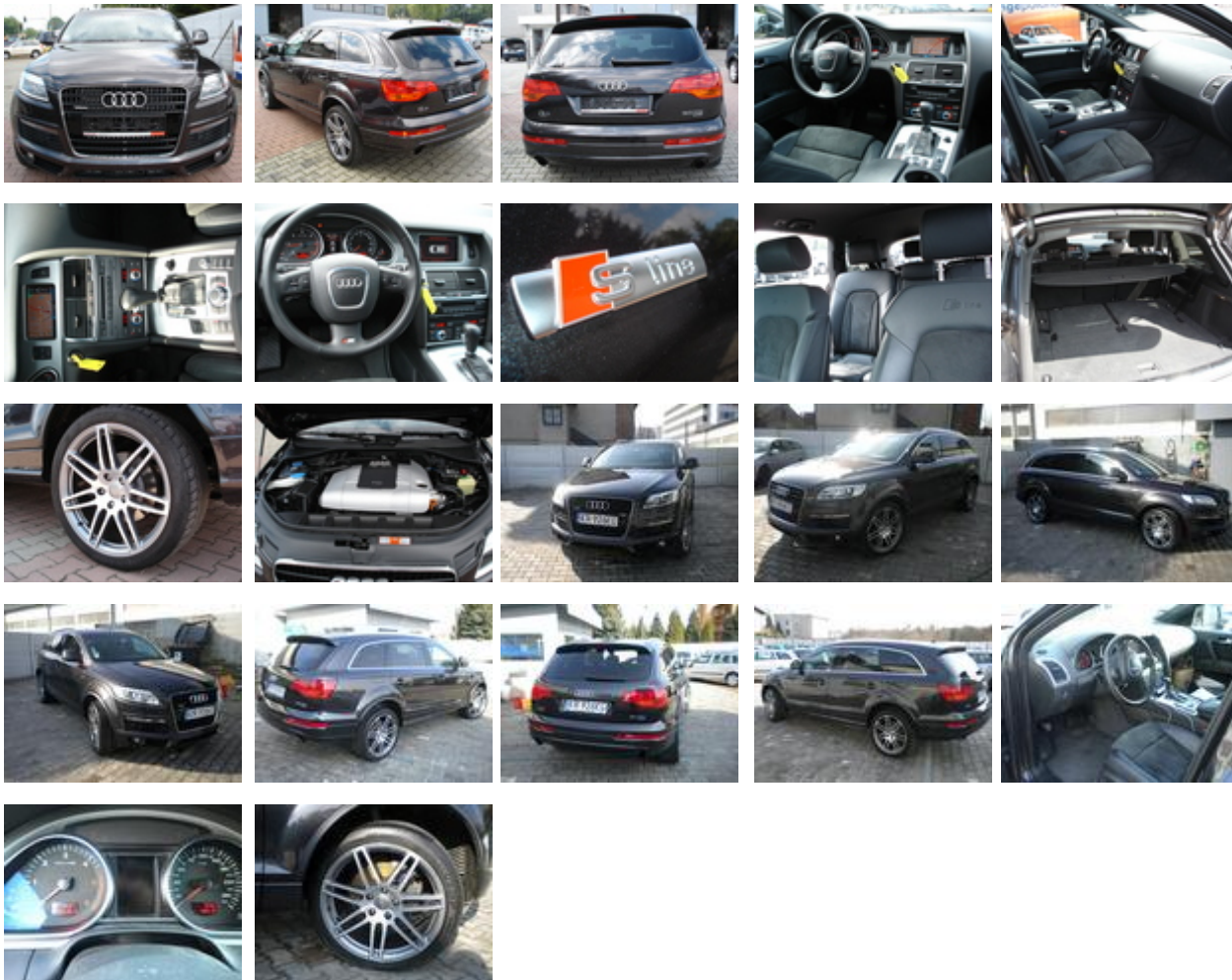


audi q7



Informacje podstawowe

Numer porządkowy:	69AQ
Marka:	audi
Model:	q7
Wersja wyposażenia:	3,0 tdi s-line tiptronic quattro
Rok modelu:	2007 r.
Silnik:	2967 cm ³ , diesel
Moc silnika:	233 KM
Skrzynia biegów:	automatyczna
Nadwozie:	5 drzwi
Kolor:	czarny
Tapicerka:	alcantara/skóra

Wersja:	osobowa
Cena netto:	151557 PLN
Cena brutto:	184899 PLN

Dodatkowe informacje

Samochód w stanie idealnym.

Samochód po przeglądzie w ASO!!!

Wersja S-Line!!!

Samochód posiada 3-rząd siedzeń - wersja siedmioosobowa.

Pełna Faktura 22%VAT, oryginalny przebieg, książka serwisowa.

I właściciel.

- Wersja 7-miejscowa,
- Nawigacja,
- PX4 Reflektory ksenonowe,
- 9AH Klimatyzacja automatyczna 4-strefowa,
- 8T1 Tempomat
- Podłokietnik z przygotowaniem do telefonu,
- Elektrycznie składane lusterka,
- 7X4 Audi parking system plus (przód/tył) z wizualizacją na ekranie MMI
- PED/PV1 Pakiet stylistyczny Alcantara sport
- 1XX 3-ramienna sportowa kierownica wielofunkcyjna z funkcją zmiany przełożeń obszyta skórą, sportowe fotele z reg. pod kolana,
- Koła aluminiowe sportowe 295/35/R21
- PT5 Przygotowanie do montażu telefonu w podłokietniku,
- Relingi dachowe,
- Mocno przyciemniane szyby w części tylnej

Standardowe wyposażenie

- dywaniki
- podłokietnik kierowcy
- 2 czołowe poduszki powietrzne (kierowcy i pasażera)
- 2 boczne poduszki powietrzne
- 2 poduszki powietrzne kurtynowe
- układ zmywania lamp przednich
- kierunkowskazy w lusterkach
- przednie lampy przeciwmgłowe
- klimatyzacja automatyczna
- automatycznie zaciemniające się lusterko wsteczne
- tempomat
- zegar cyfrowy
- elektrycznie podnoszone szyby tylne

3 punktowe pasy bezpieczeństwa dla wszystkich miejsc
czujniki parkowania
radio cd ze zmieniarką na 6 płyt oraz 6 głośnikami
skórzana kierownica multifunkcyjna
elektrycznie podgrzewane i składane lusterka
abs
dynamiczna kontrola stabilizacji toru jazdy esp z systemem kontroli trakcji tcs
zagłówki na wszystkich fotelach
immobilizer
obramówki szyb bocznych chromowane
obramówki wlotów powietrza w przedniej części nadwozia chromowane
czujniki parkowania z przodu i z tyłu
skórzana kierownica trójramienna - sportowa
schowek w konsoli środkowej z gniazdem 12v
schowek w bagażniku
termometr zewnętrzny
podświetlenie schowka
lusterko wewnętrzne z automatyczną funkcją przeciwoślepieniową
kolumna kierownicza regulowana w dwóch płaszczyznach
dwie lampki do czytania z przodu
lusterko do makijażu po stronie pasażera i kierowcy z przodu, podświetlane
6 głośników
podłokietnik z tyłu z dwoma uchwytami na kubki
oparcie kanapy tylnej dzielone w stosunku 60/40
dzwignia zmiany biegów obszyta skórą
zapalniczka
fotel kierowcy z regulacją wysokości i podparcia lędźwiowego
dwustrefowa klimatyzacja automatyczna (regulacja temp. dla kierowcy i pasażera)
czujnik deszczu (automatycznie aktywowane wycieraczki przednie)
sterowanie systemem audio i tempomatem w kole kierownicy
komputer pokładowy
elektroniczny rozdział siły hamowania
podgrzewane fotele przednie
elementy wykończenia wnętrza - srebrne
centralny zamek ze zdalnym sterowaniem
wspomaganie układu kierowniczego
belki wzmacniające w drzwiach bocznych
klamki w kolorze nadwozia
obrotomierz
komputer pokładowy (zużycie paliwa, prędkość, zegar, wskaźnik temperatury zewnętrznej)

Dodatkowe wyposażenie

Tempomat z ogranicznikiem prędkości
System nawigacji satelitarnej PROFESSIONAL
Podsufitka w tapicerce tkaninowej w kolorze czarnym
Parking system plus (przód i tył)
Pakiet S line
Lusterko wewnętrzne z automatycznym układem przeciwoślepieniowym
Klimatyzacja automatyczna PLUS

2 rząd siedzeń z regulacją
Zmieniarka CD
Trzeci rząd siedzeń
System nagłośnienia Audi
Spryskiwacze reflektorów
Reflektory Ksenonowe Plus
Podłokietnik z przodu
Podgrzewane siedzenia
Lusterko wewnętrzne z automatyczną funkcją przeciwślepieniową
Lusterka zewnętrzne składane elektrycznie
Kierownica multifunkcyjna
FELGI aluminiowe sportowe 295/35/R21 S-line
Elektryczna regulacja foteli
Mocno przyciemniane szyby w części tylnej

Aksesoria

osłona koła zapasowego
osłona lamp tylnych
wykładzina dywanowa
orurowanie przednie szerokie
rura progowa
grill rurkowy z normą E1
płyta zabezpieczająca
osłona lamp przednich